

**FILM « la couleur de la victoire »
DOSSIER ELEVES AVANT LA PROJECTION DU FILM
CM2/6ème**

Nom de l'élève ou du groupe d'élèves :

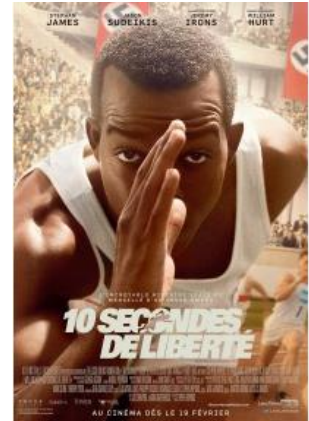
I) DOSSIER ELEVE avant la projection du film : autour des affiches



En France



en Angleterre



au Canada

- 1 Que vois-tu sur ces affiches ? Y-at-il des différences ou des similitudes ? lesquelles ?

- 2 Que te suggèrent ces affiches, à quel évènement peuvent-elles faire référence ?

- 3 Penses-tu qu'il s'agit du même film ?



1-Peux-tu décrire ce que tu vois sur cette affiche ? De quel évènement s'agit-il ?

2-Quelle ville, quelle année et dans quel pays se déroule cet évènement ? Sur quels éléments t'appuies-tu ?

3-Pourquoi le personnage est-il torse nu ? Quelle impression dégage-t-il ?