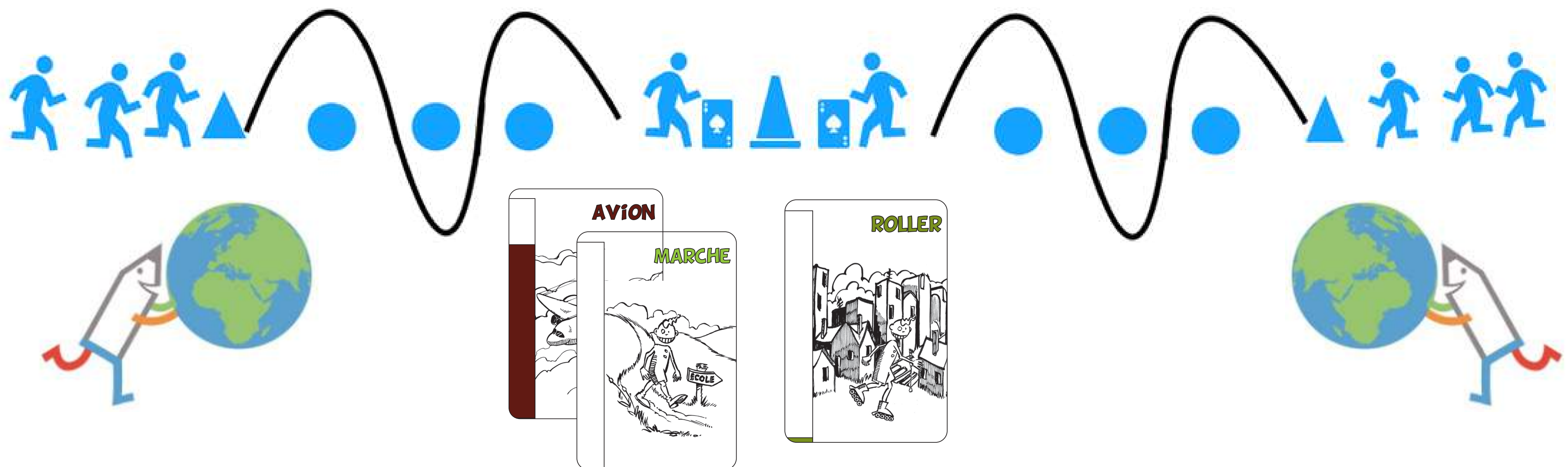


# RELAIS BATAMOBILITE

Le relais de la batamobilité (d'après « Alterre » CRUSEP Bourgogne)



- 1) Placer les deux équipes face à face
- 2) Partager le jeu de 36 cartes en deux tas de 18 cartes : un pour chaque équipe.
- 3) Chaque tas est déposé dans un cerceau au milieu de l'aire de jeu.
- 4) Au signal, le premier joueur de chaque équipe court jusqu'à son tas de cartes, en franchissant les obstacles.
- 5) Chaque joueur retourne, simultanément, la première carte de son tas, la montre à son équipe.
- 6) Puis les deux adversaires jouent à la bataille : celui qui a la carte ayant la barre de couleur la moins importante (carte la plus forte) gagne les deux cartes.

## MAIS

Le joueur étant arrivé le premier a le droit de retourner une seconde carte s'il n'a pas remporté la bataille. Il peut alors l'utiliser pour gagner ou la remettre sous son tas s'il a perdu.

Après la pose de la carte supplémentaire du joueur arrivé le premier, s'il y a égalité de valeur entre les cartes, les 2 joueurs retirent une carte, jusqu'à ce qu'il y ait une carte plus forte. (comme au « jeu de bataille »)

- 7) Les cartes gagnées sont remises sous le tas de l'équipe.

L'équipe gagnante est celle qui a le plus de cartes à la fin du temps imparti.



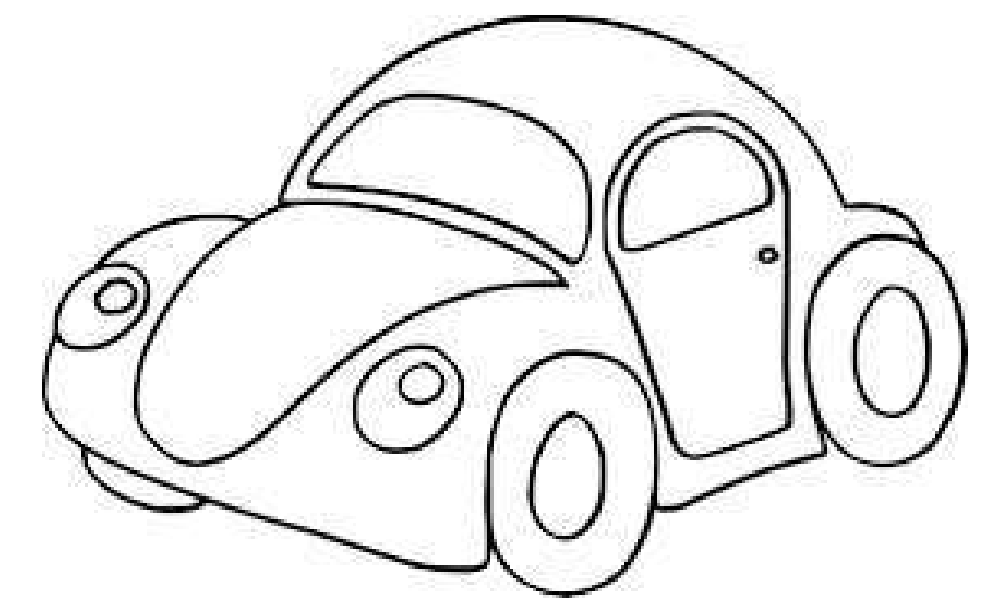
# Echelle de CO2 renseignée

Nombre  
de grammes de  
CO2  
par personne  
et par Km



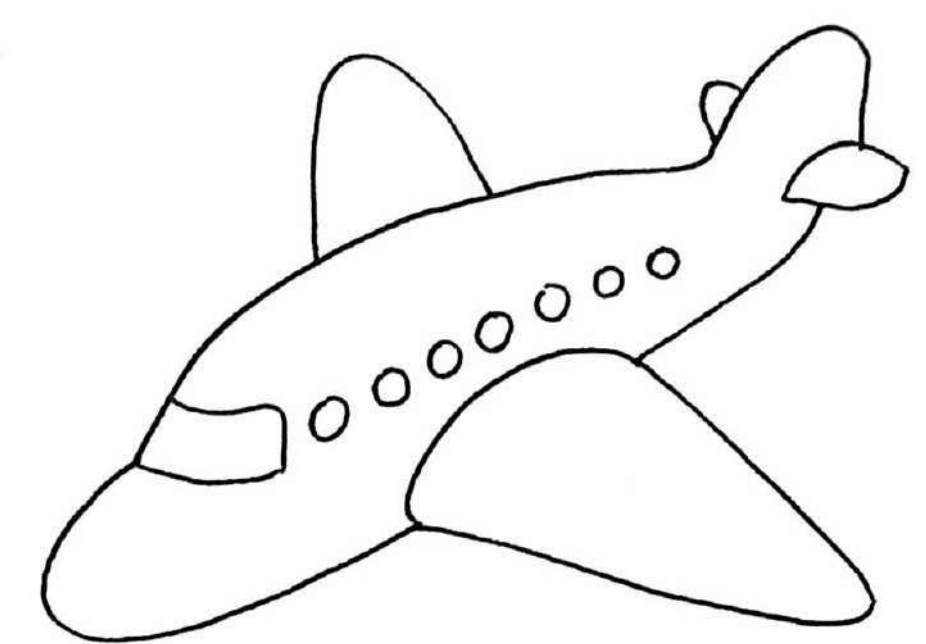
172

**voiture**  
diesel / essence



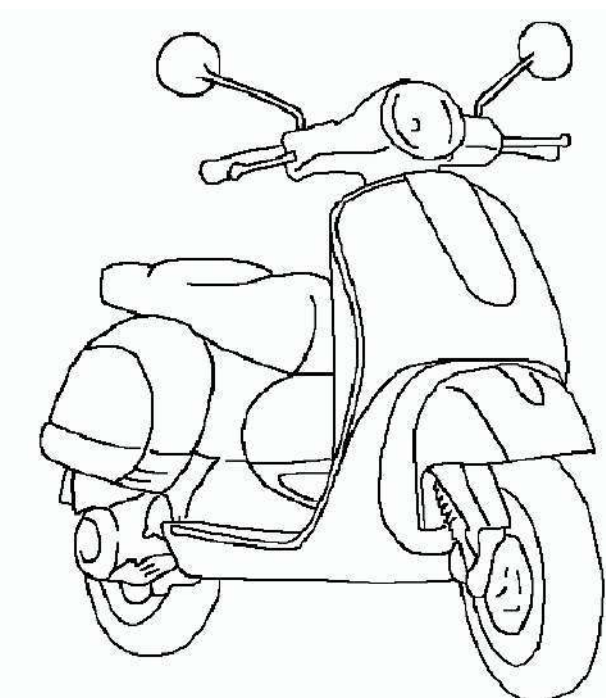
160

**avion**



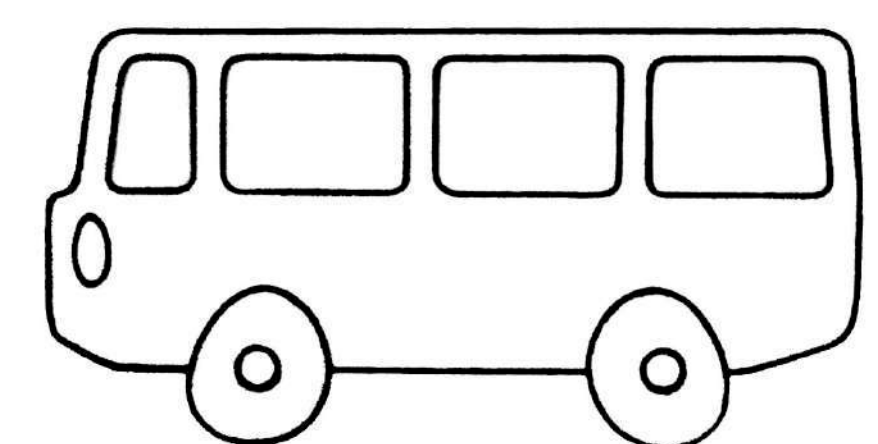
96

**moto, scooter**



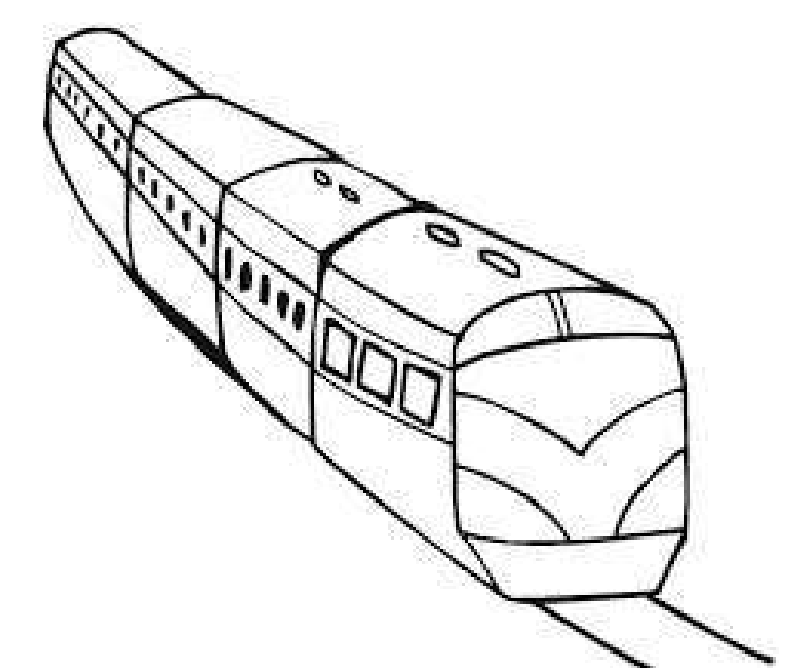
77

**bus**



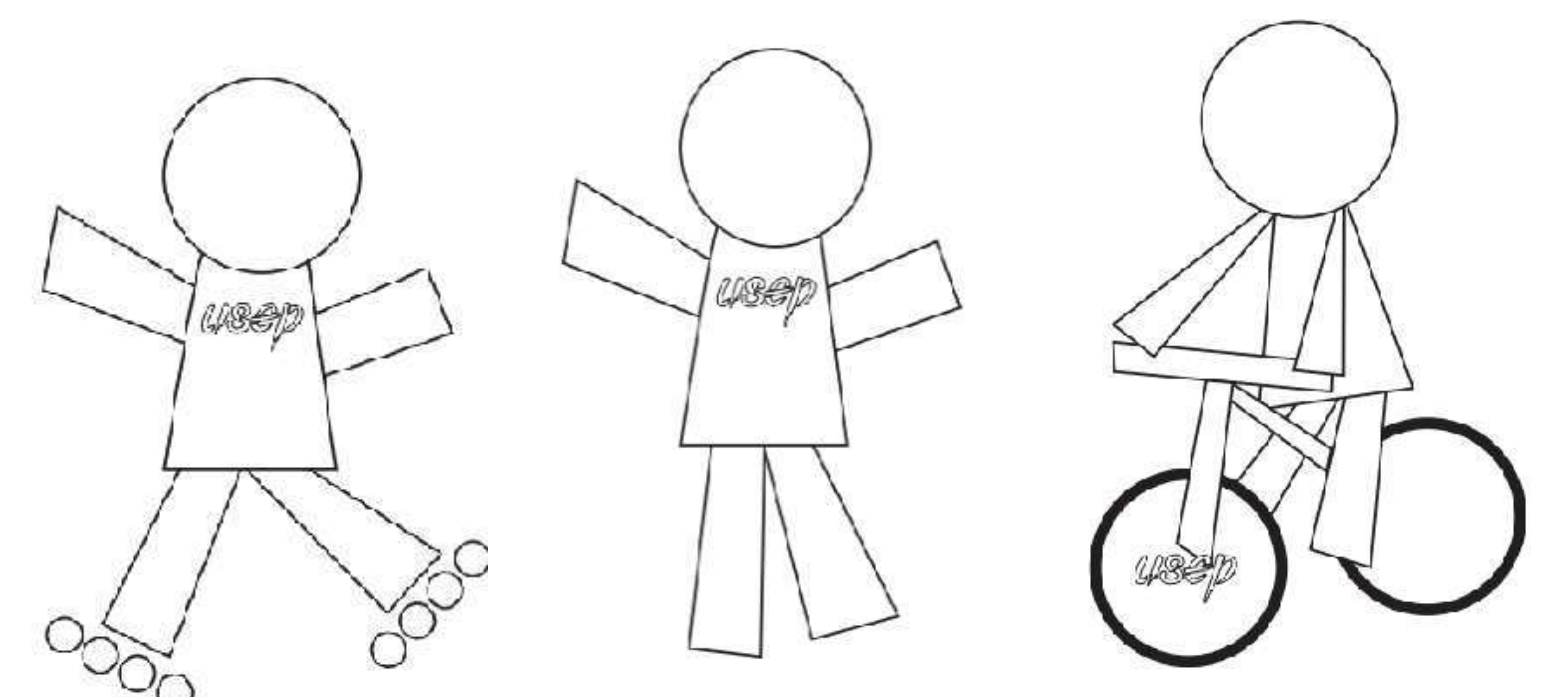
25

**train**



0

**vélo, marche, roller,  
tramway, voiture électrique**



**VOITURE**



**VOITURE**

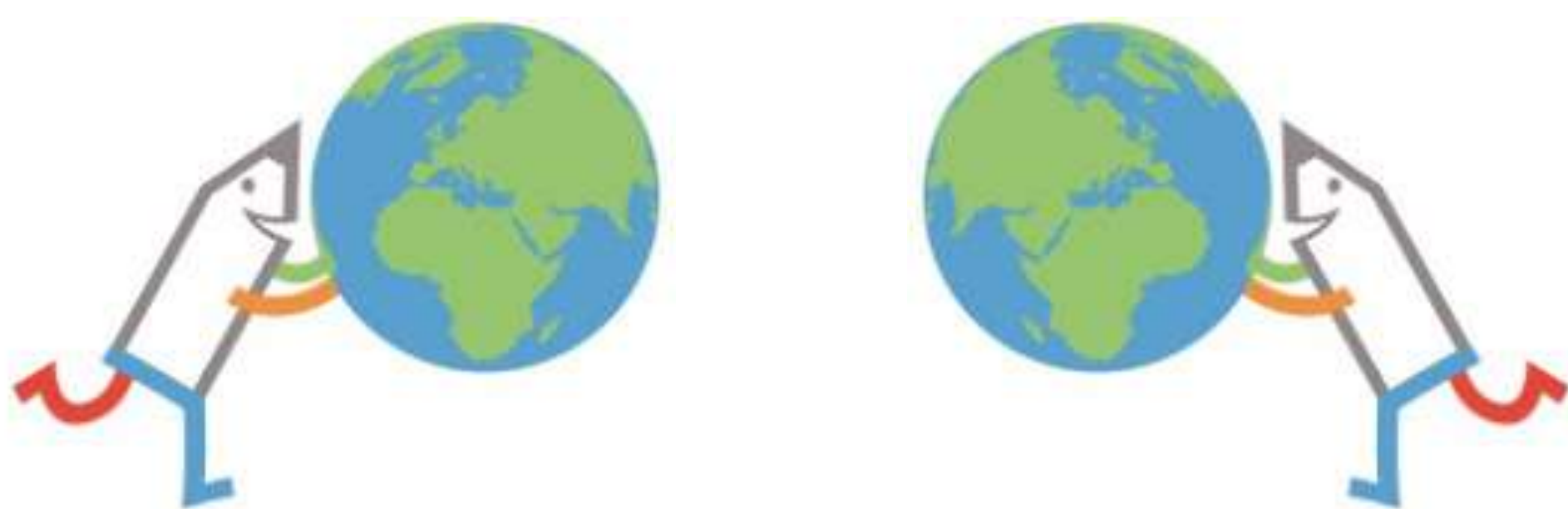


**VOITURE**



**AVION**





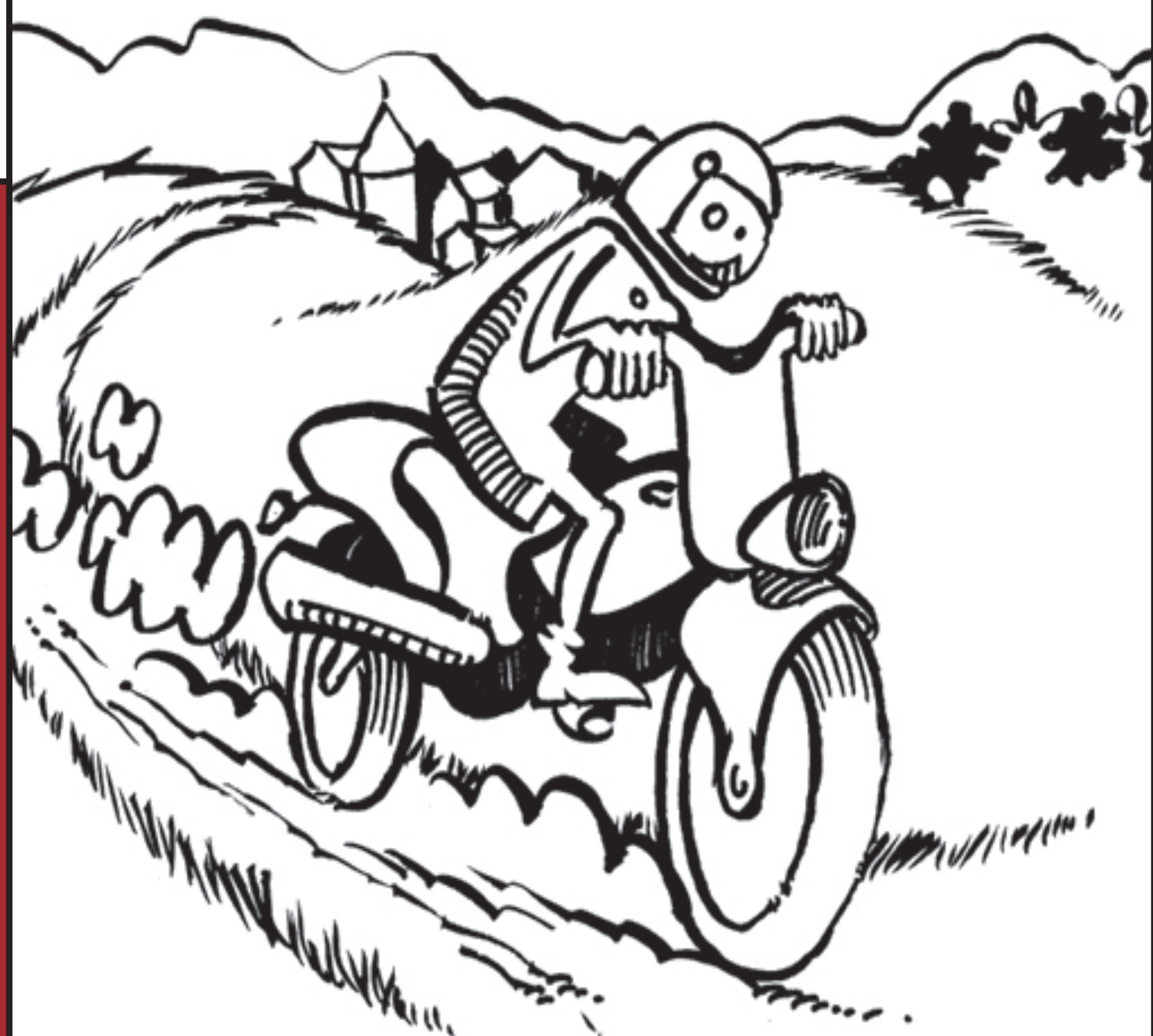
**AVION**



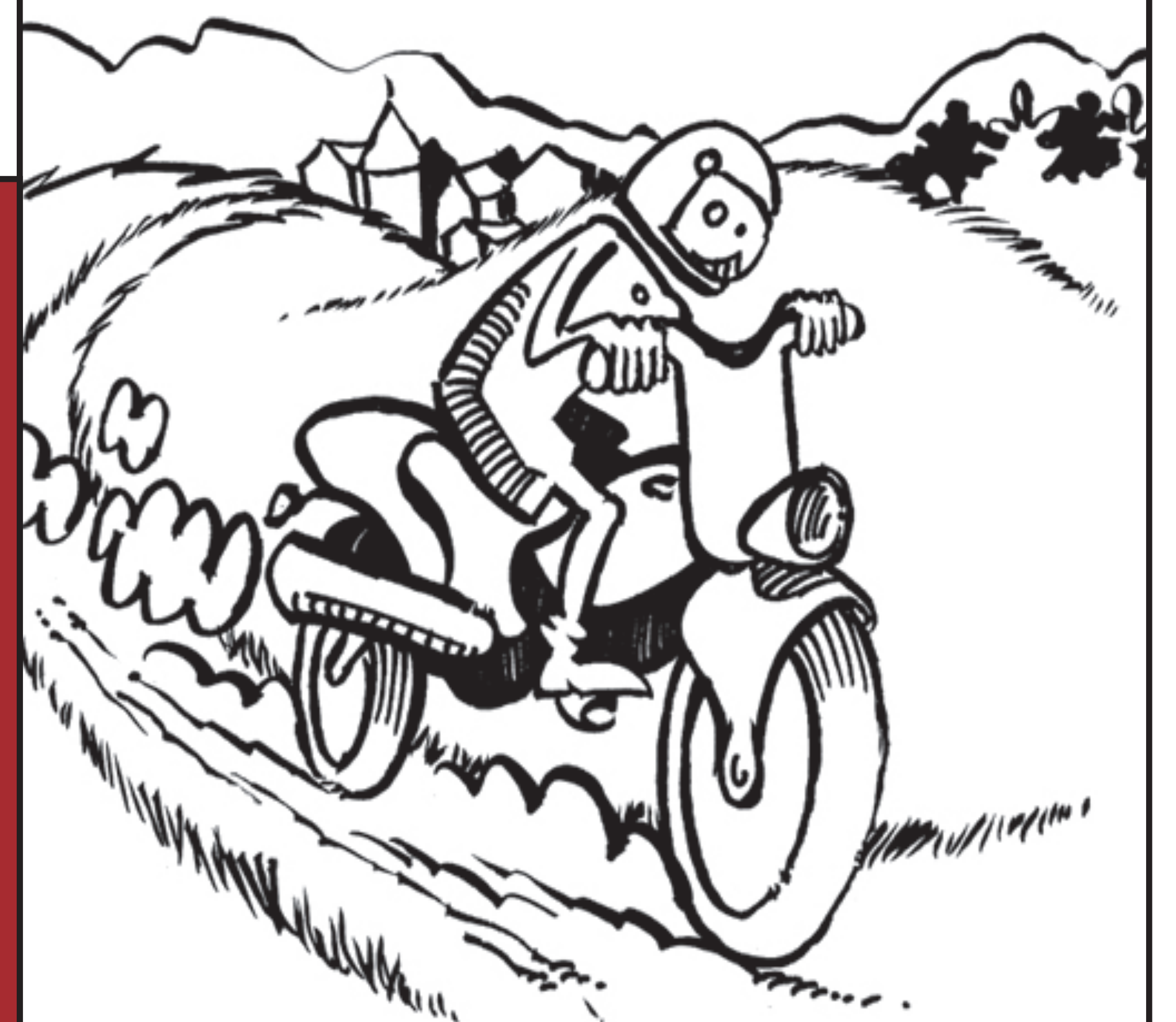
**AVION**

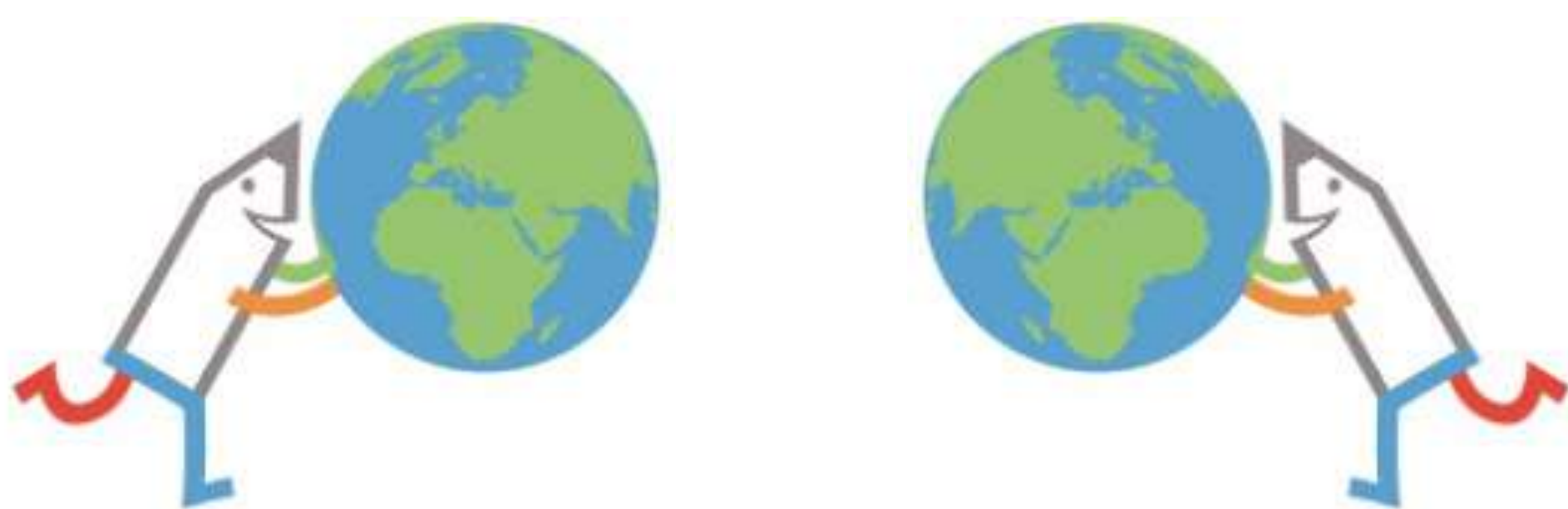


**2 ROUES**

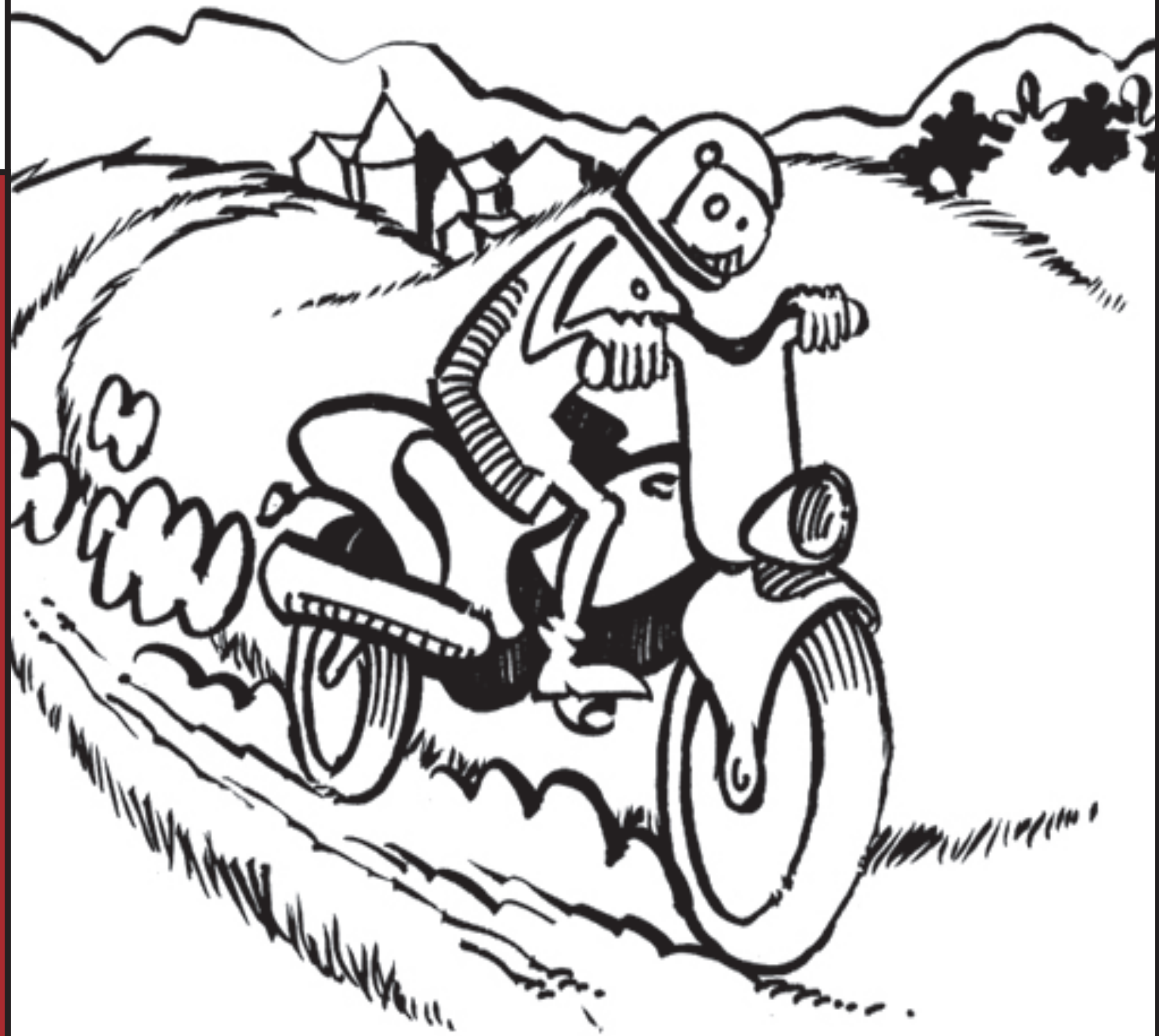


**2 ROUES**

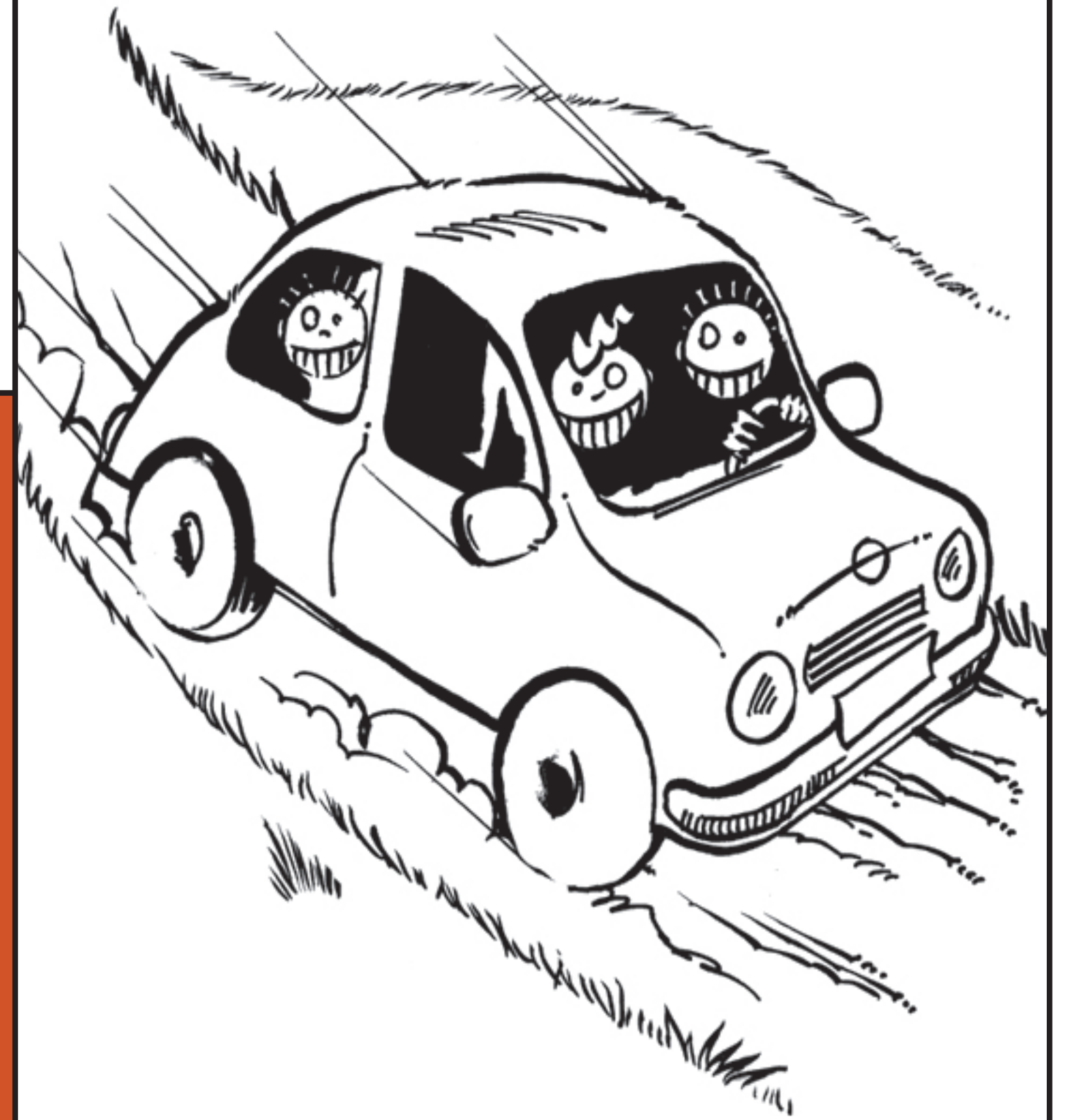




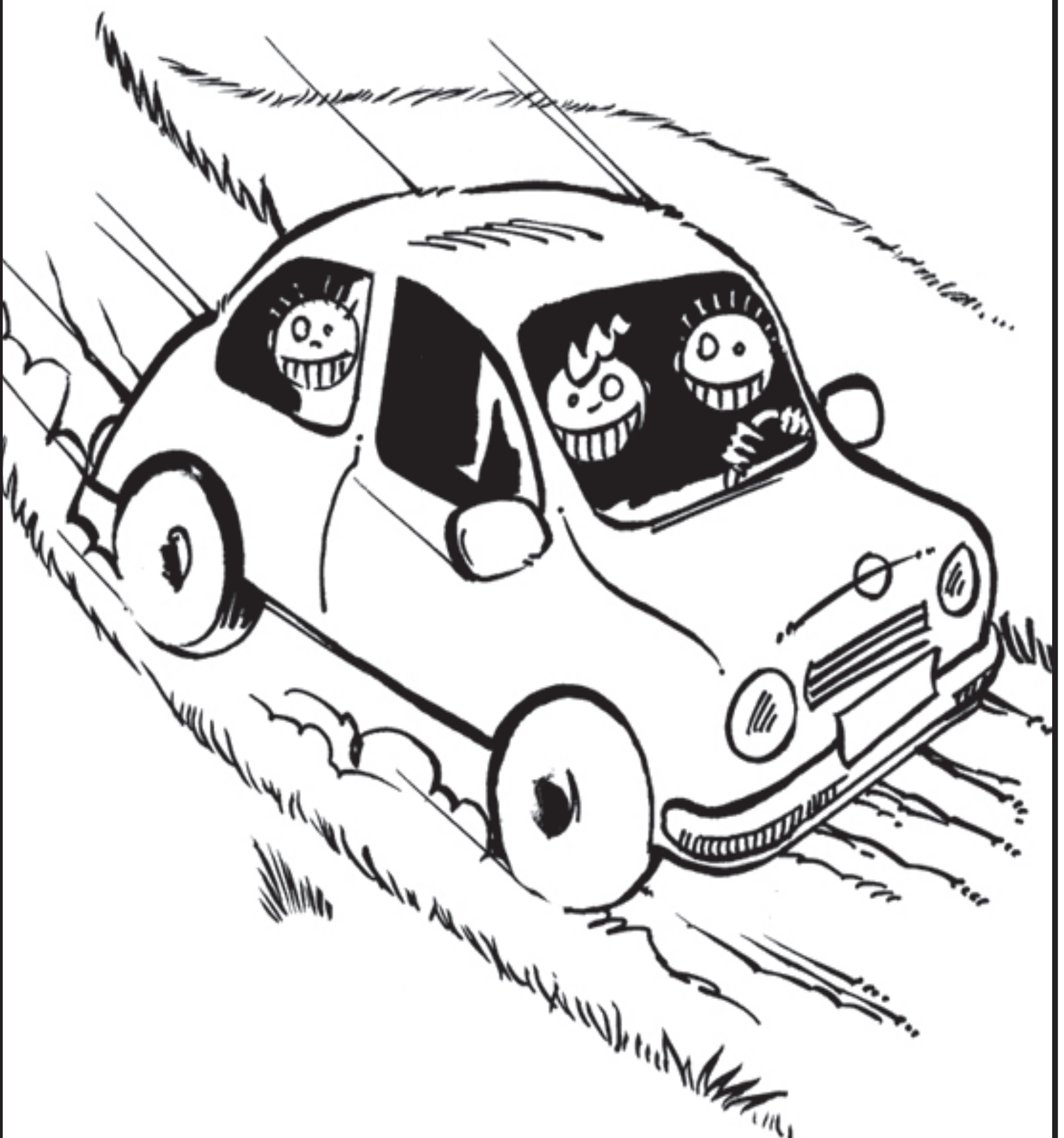
**2 ROUES**



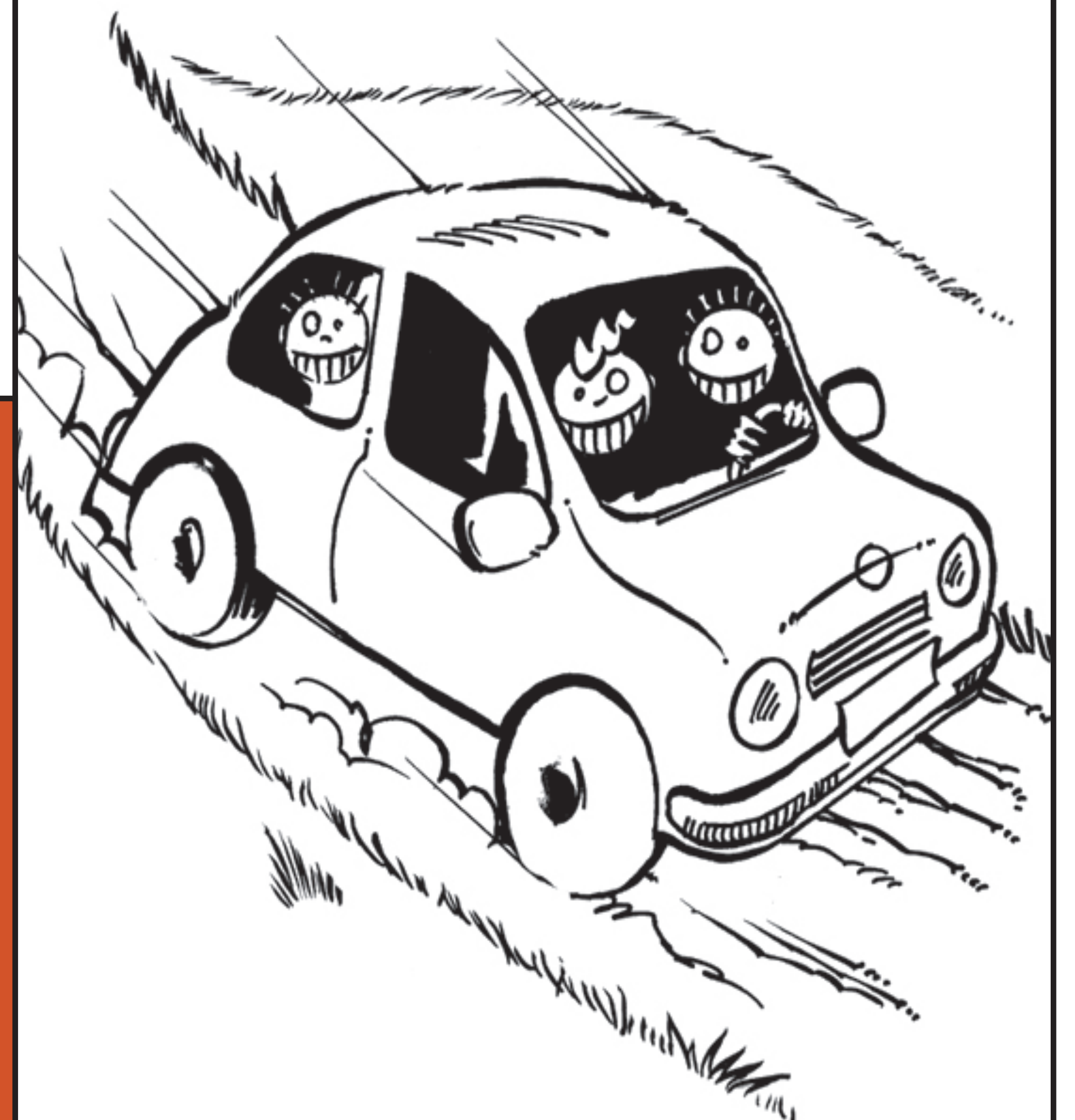
**CO-VOITURAGE**

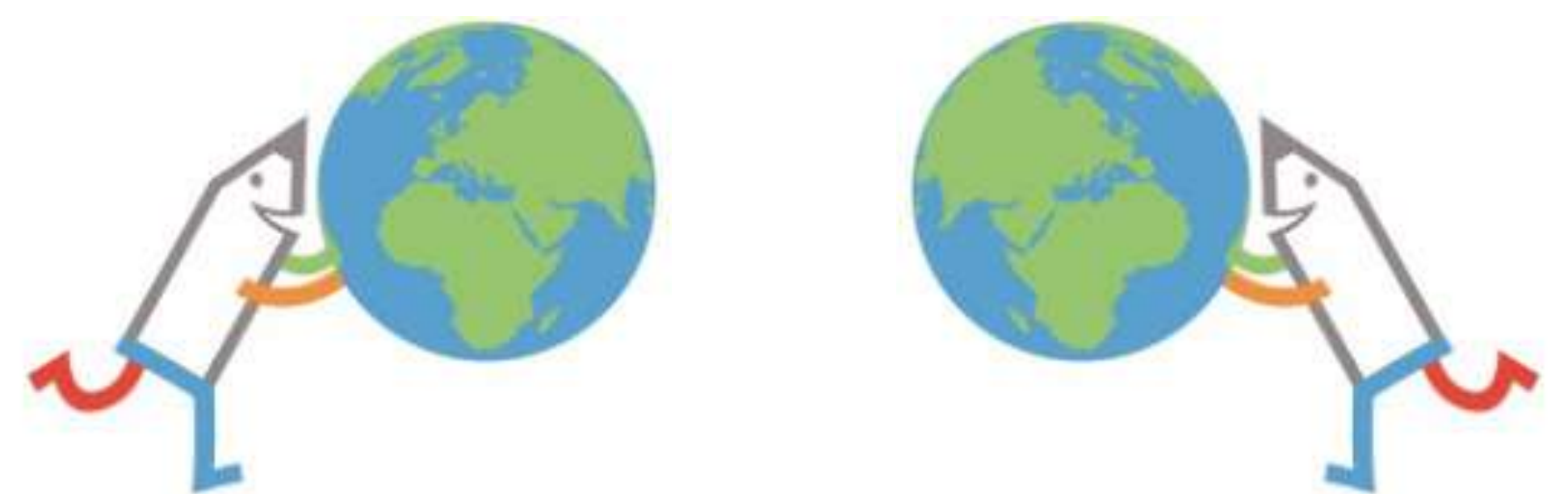
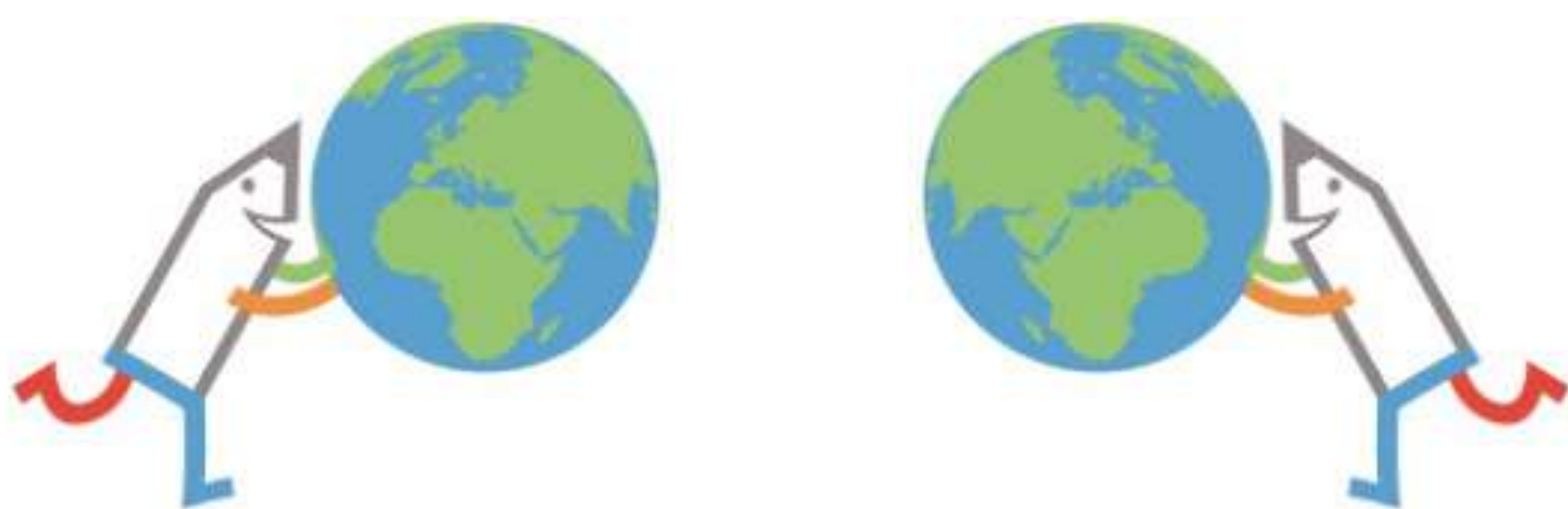


**CO-VOITURAGE**



**CO-VOITURAGE**







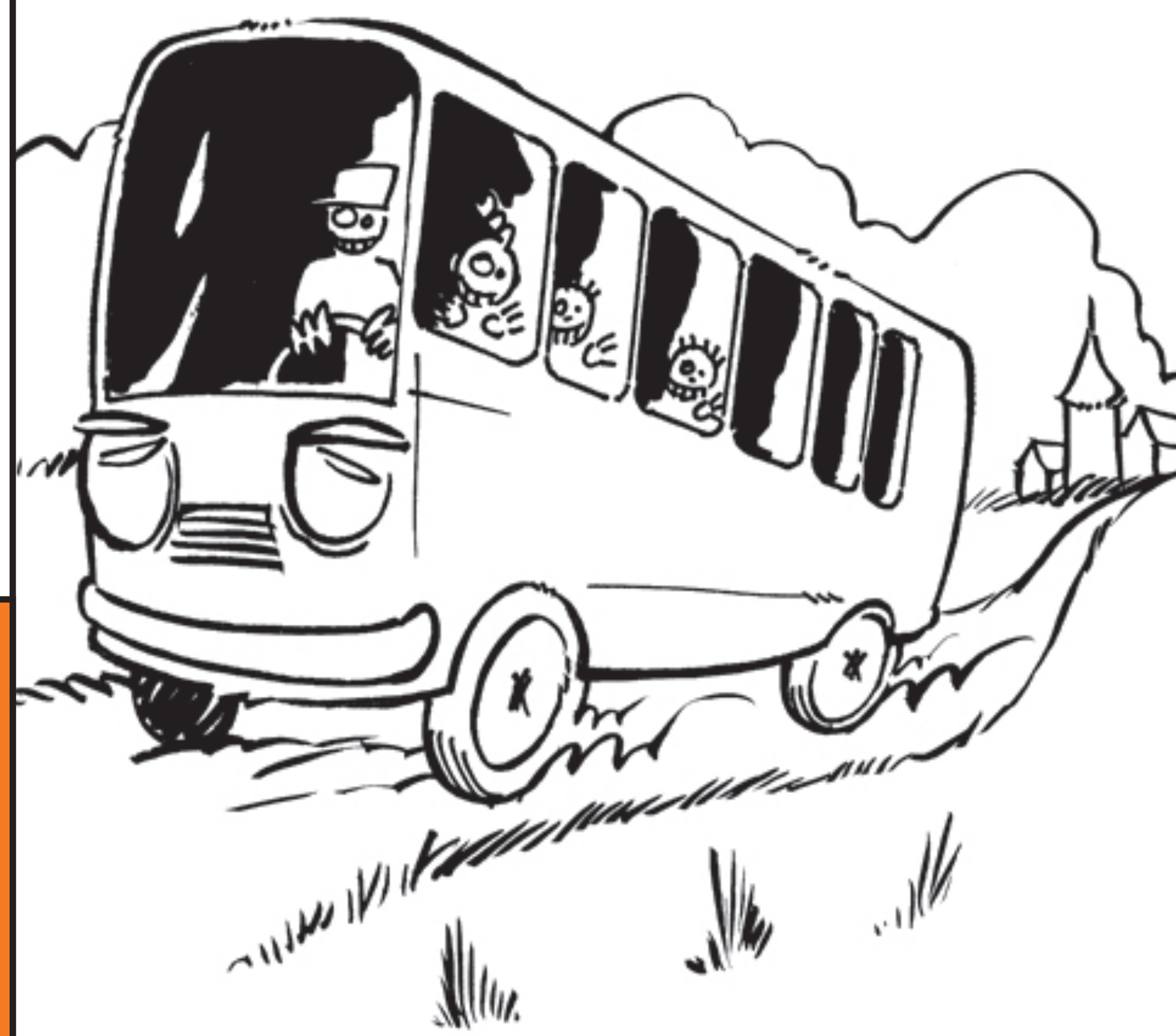
**BUS**



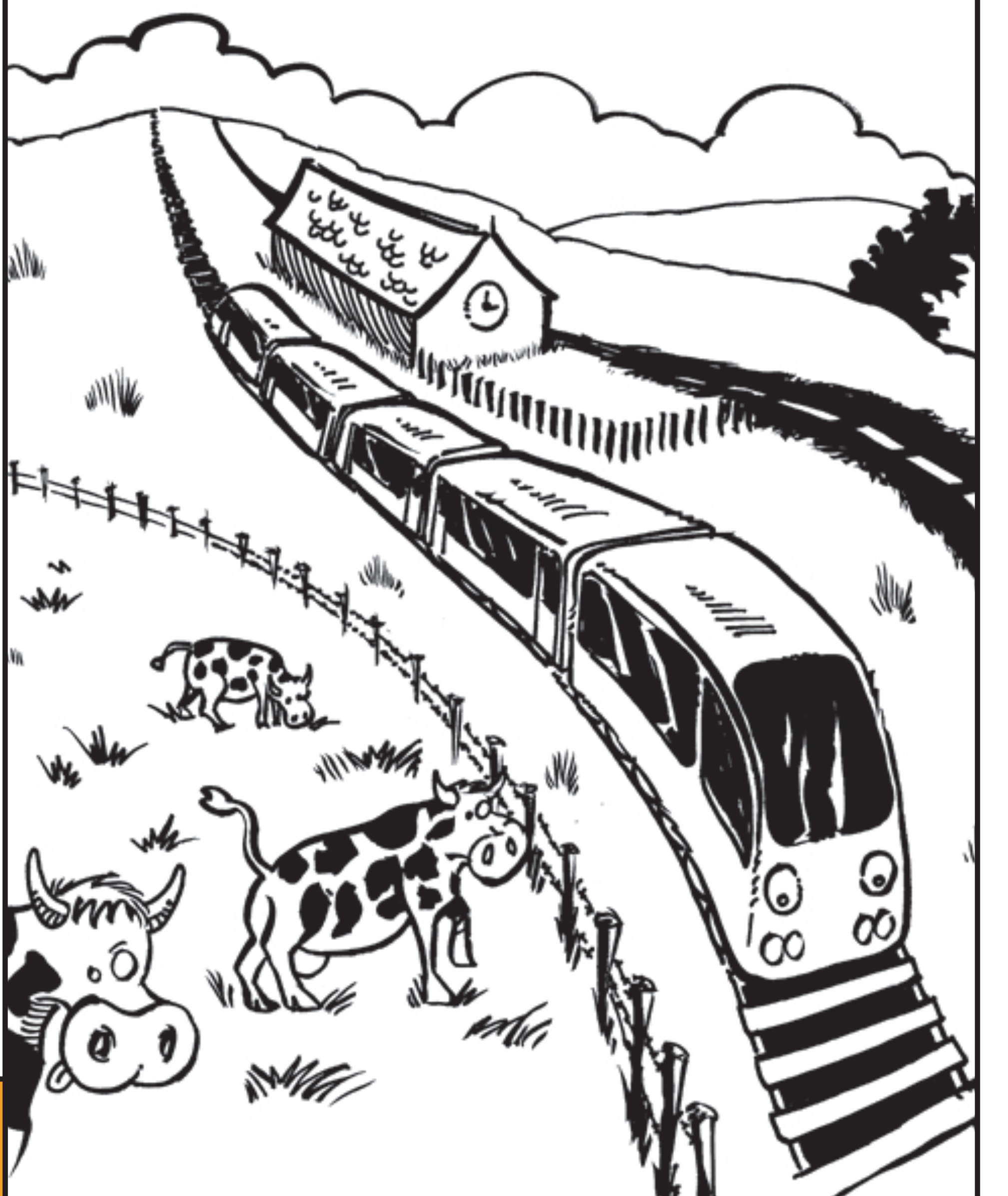
**BUS**

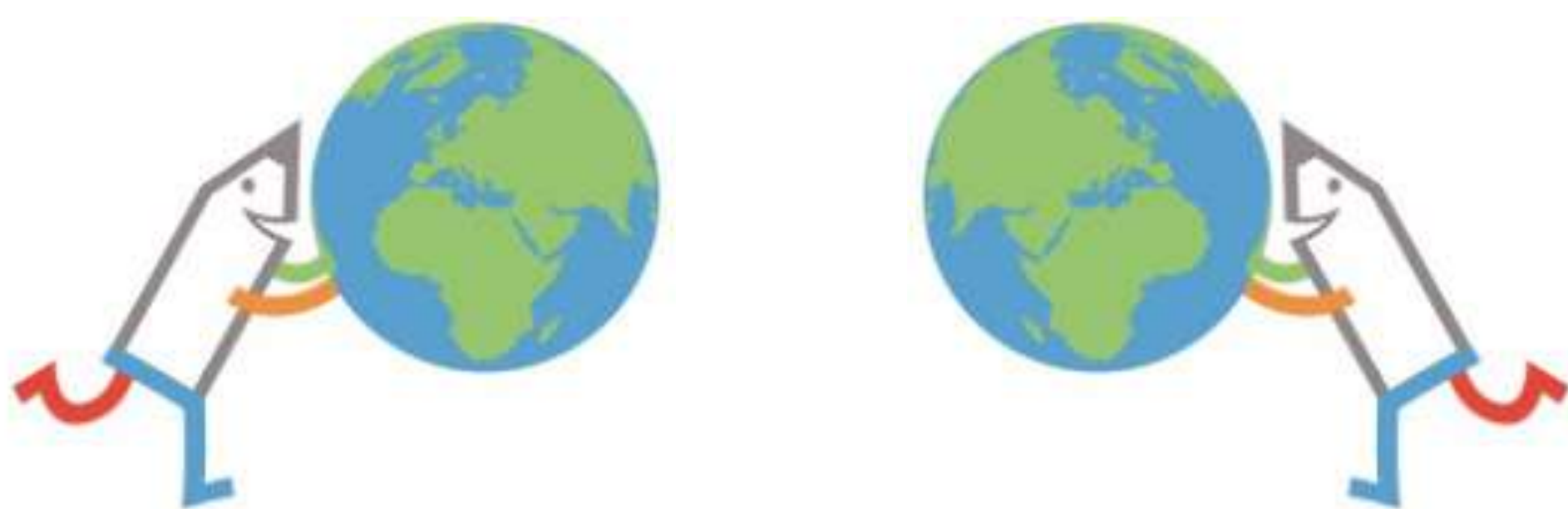


**BUS**



**TRAIN**





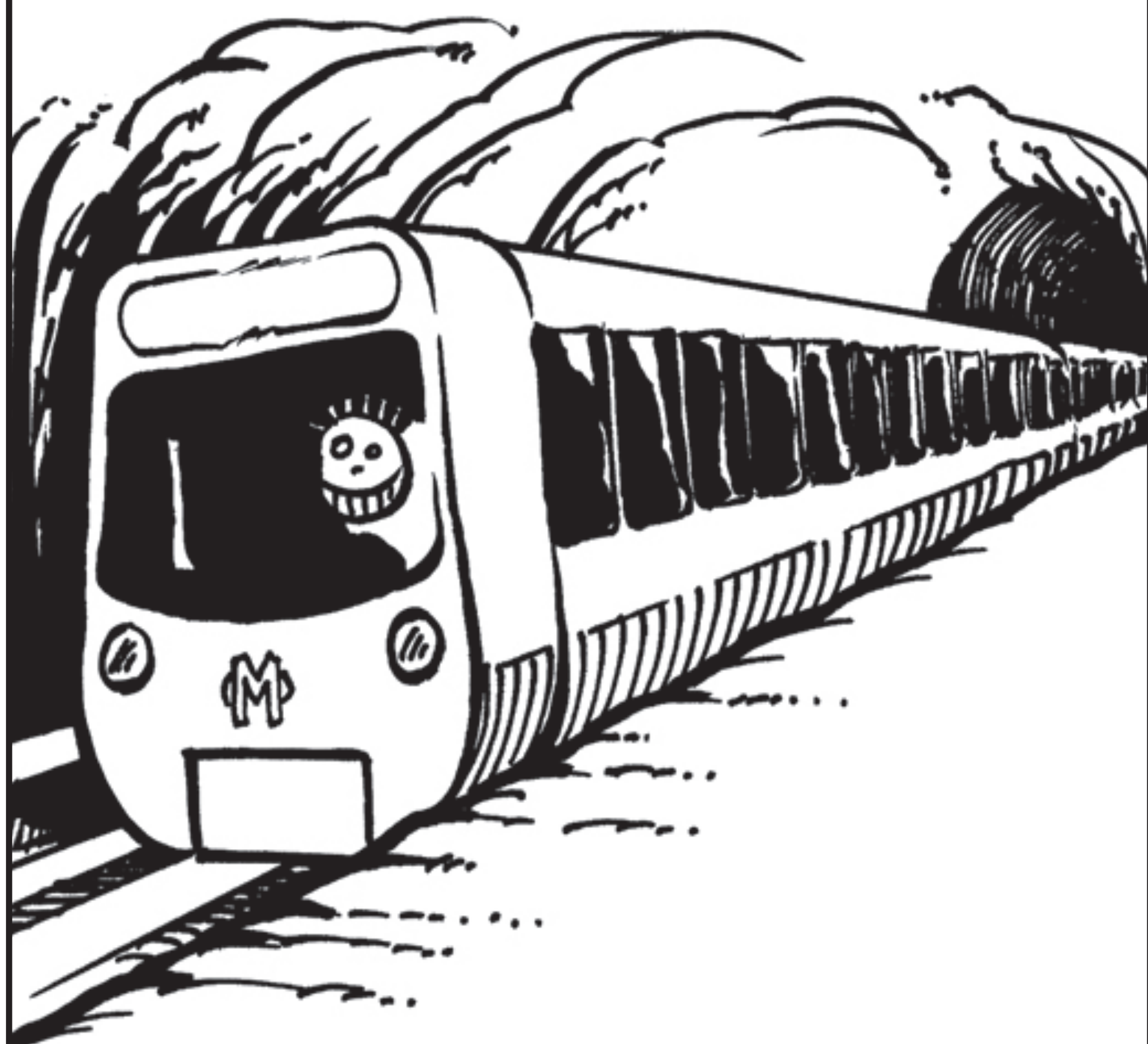
**TRAIN**



**TRAIN**

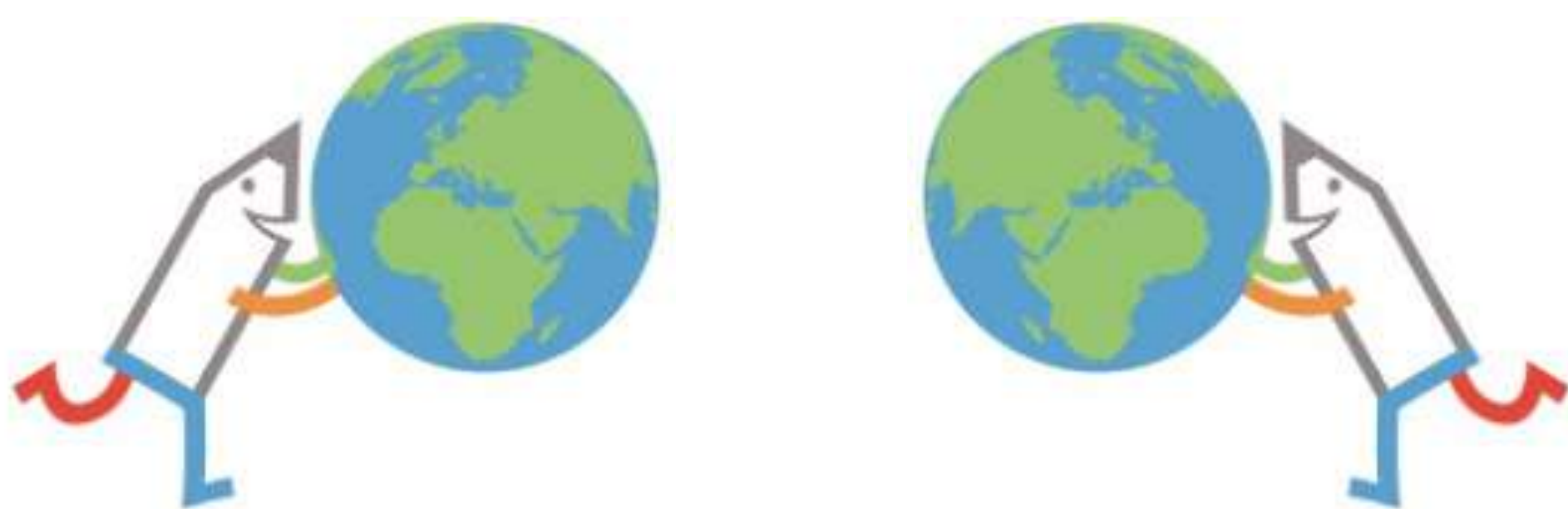


**METRO**



**METRO**





**METRO**



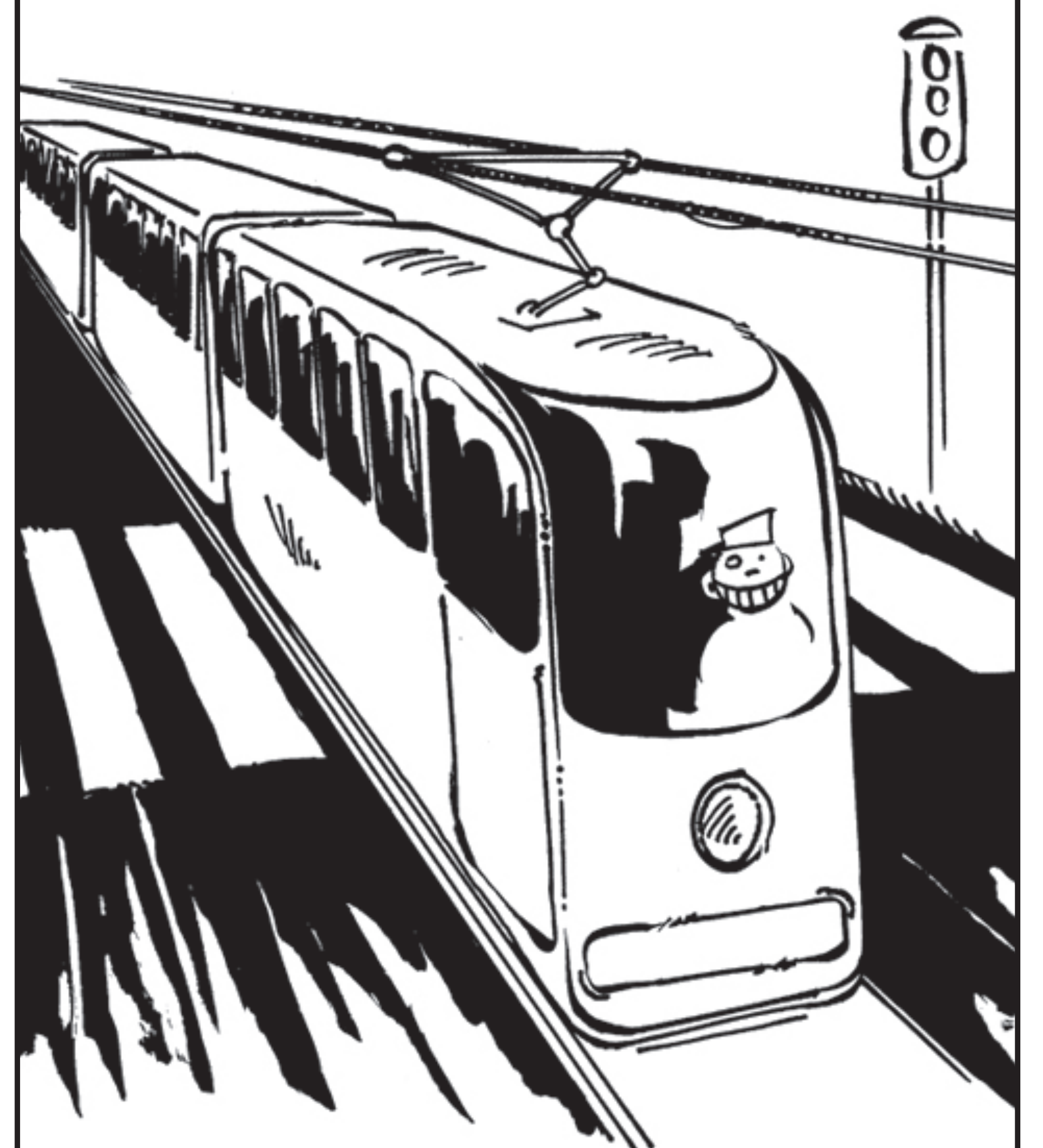
**TRAMWAY**

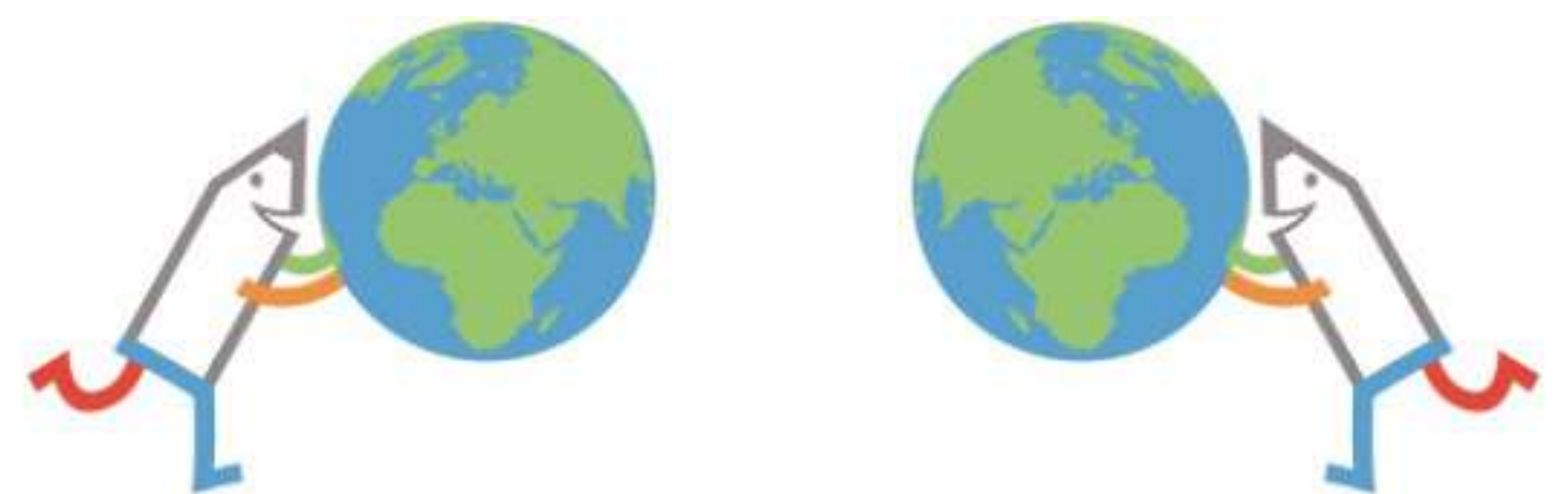
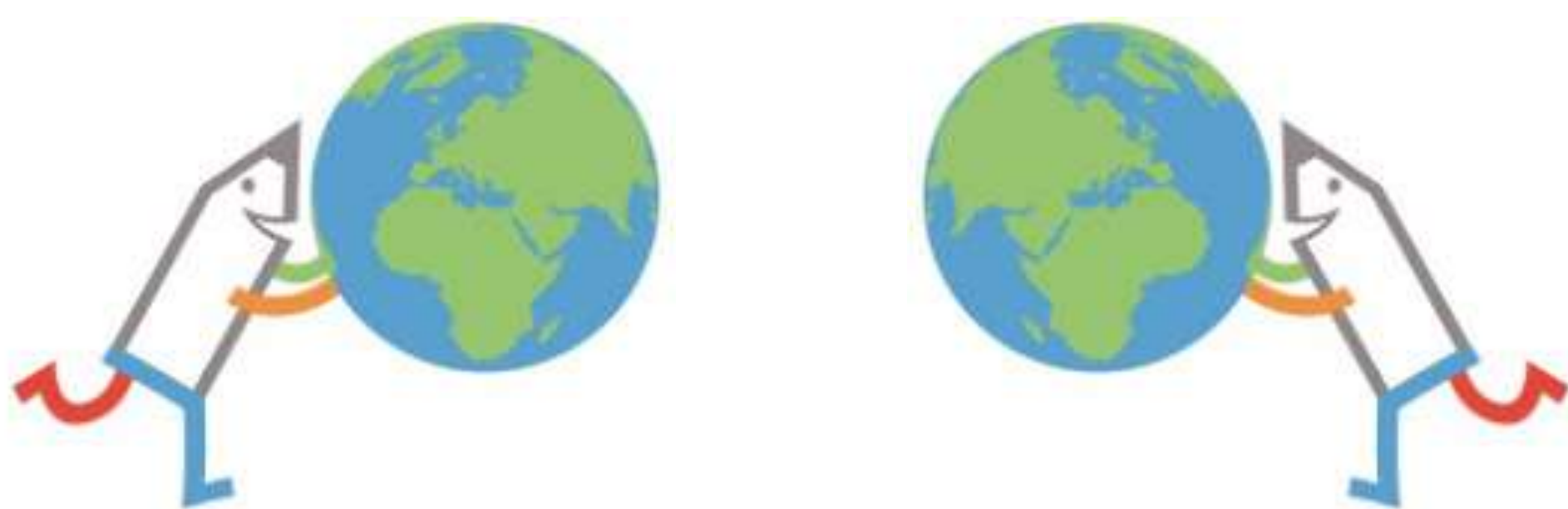


**TRAMWAY**

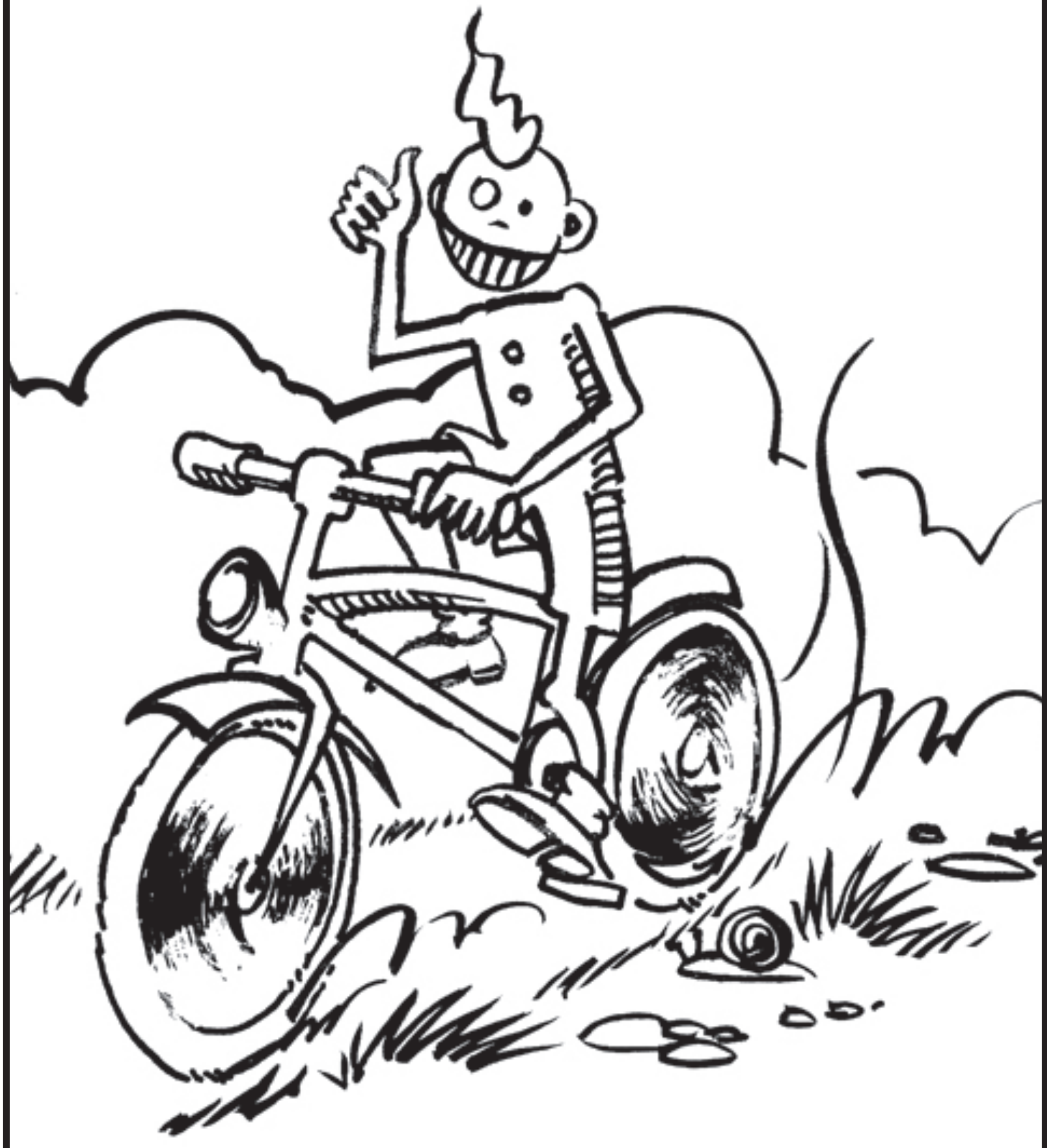


**TRAMWAY**

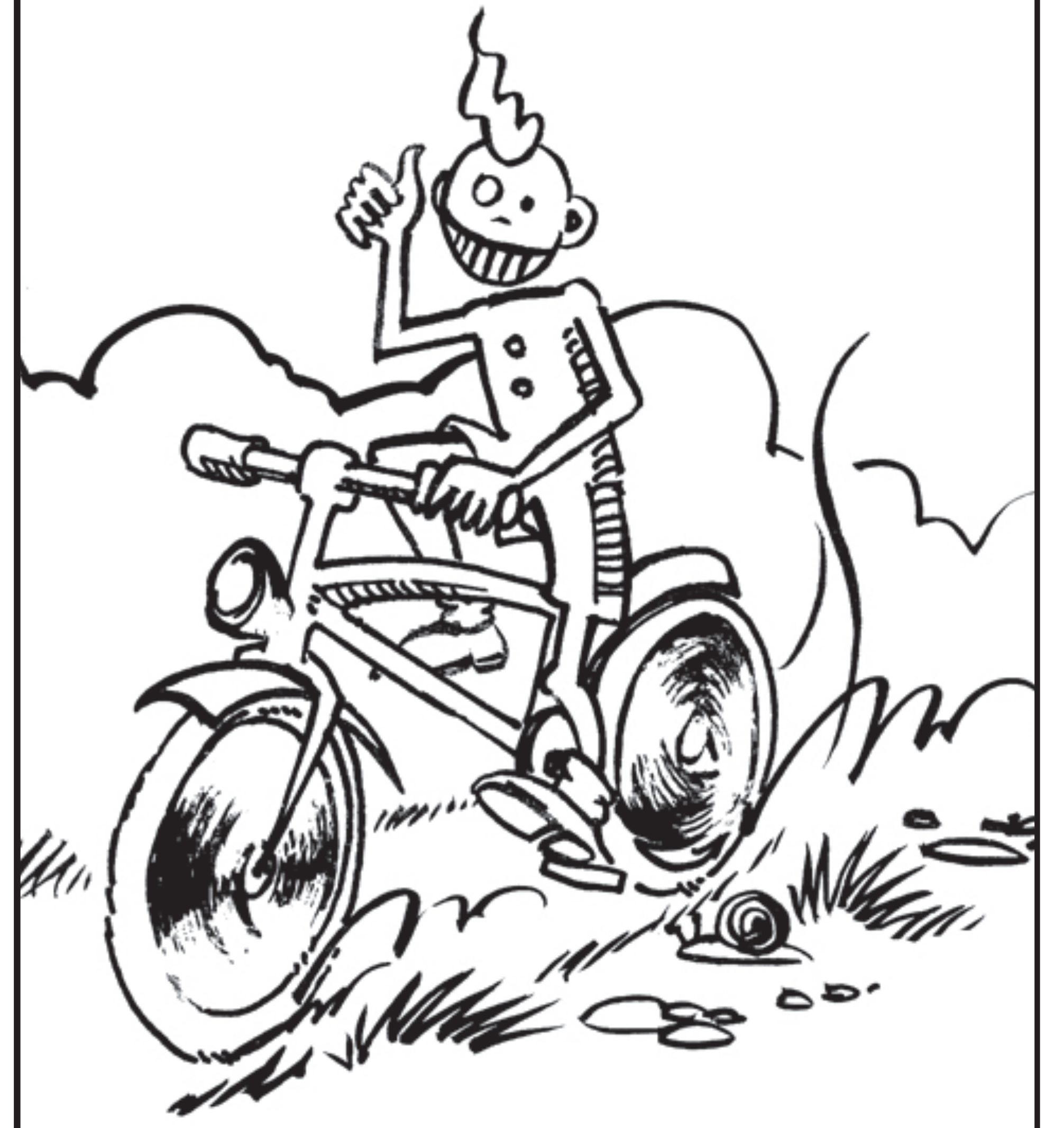




**VELO**



**VELO**

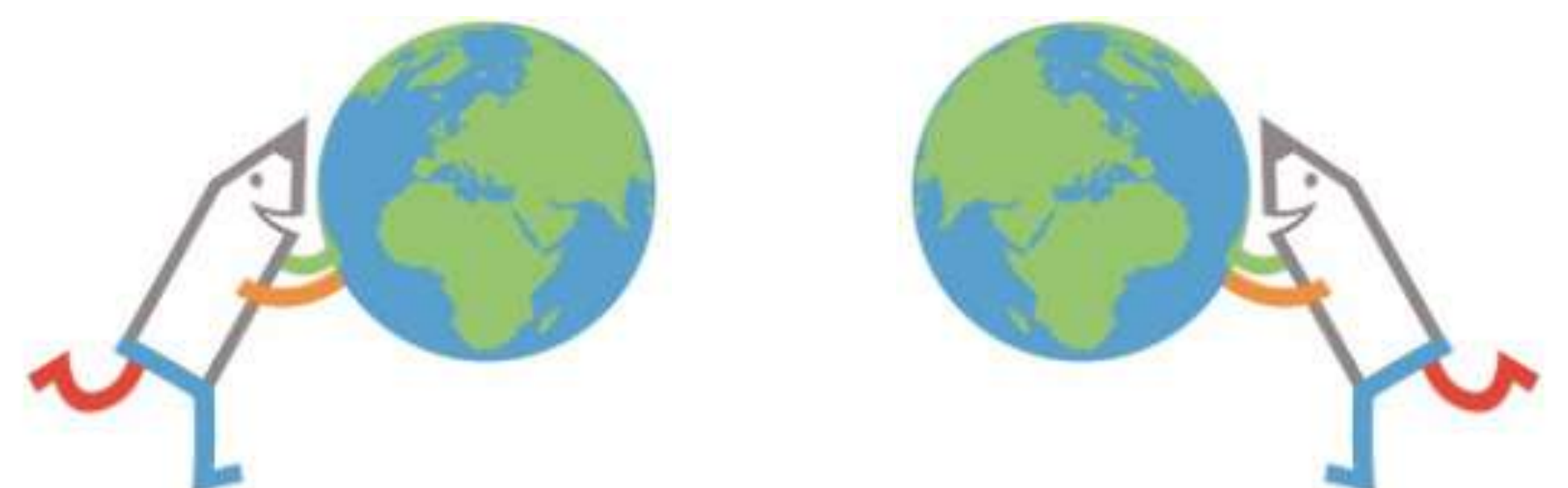


**VELO**



**TROTTINETTE**







**TROTTINETTE**



**TROTTINETTE**



**ROLLER**



**ROLLER**

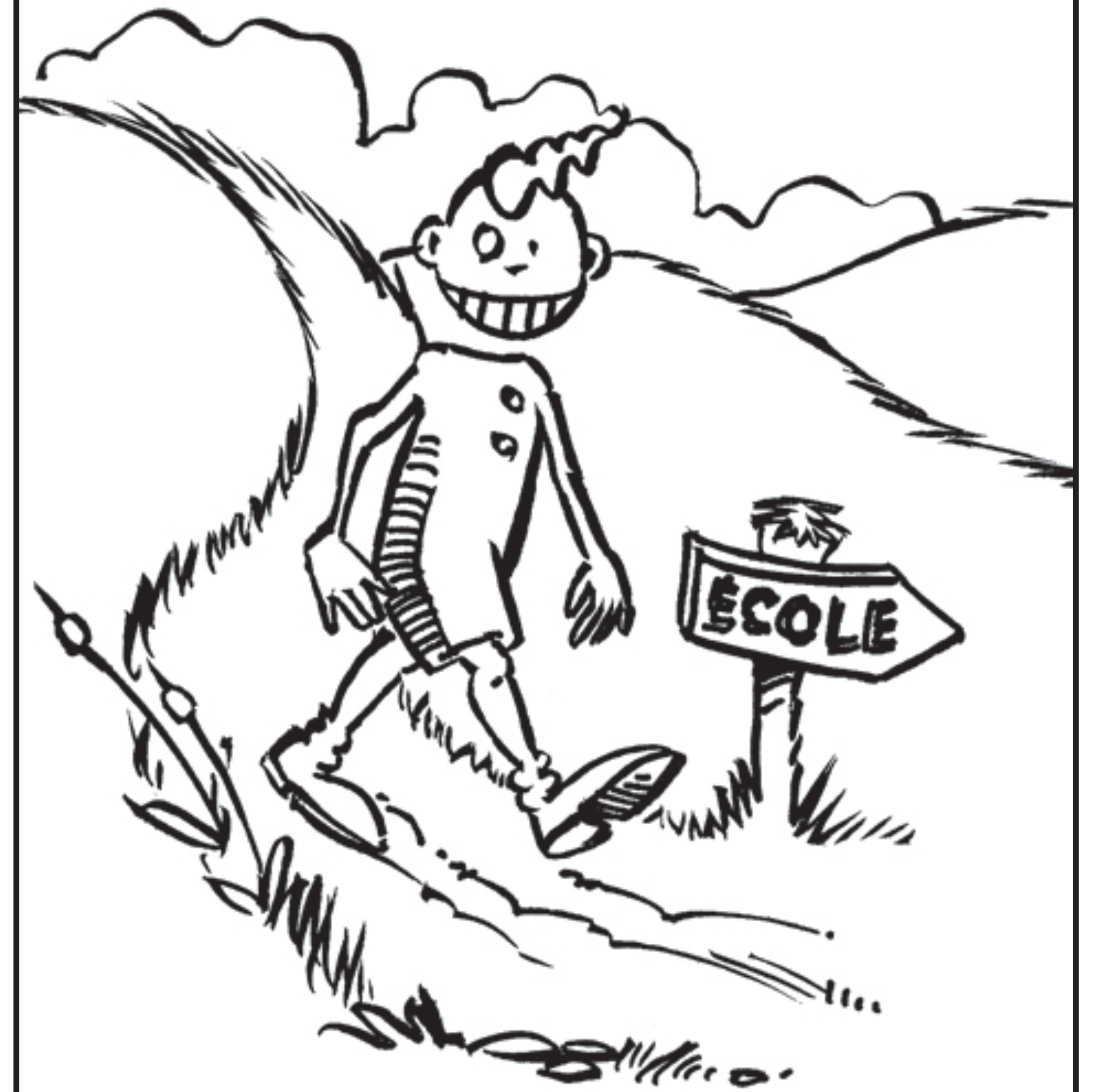




**ROLLER**



**MARCHE**



**MARCHE**



**MARCHE**

