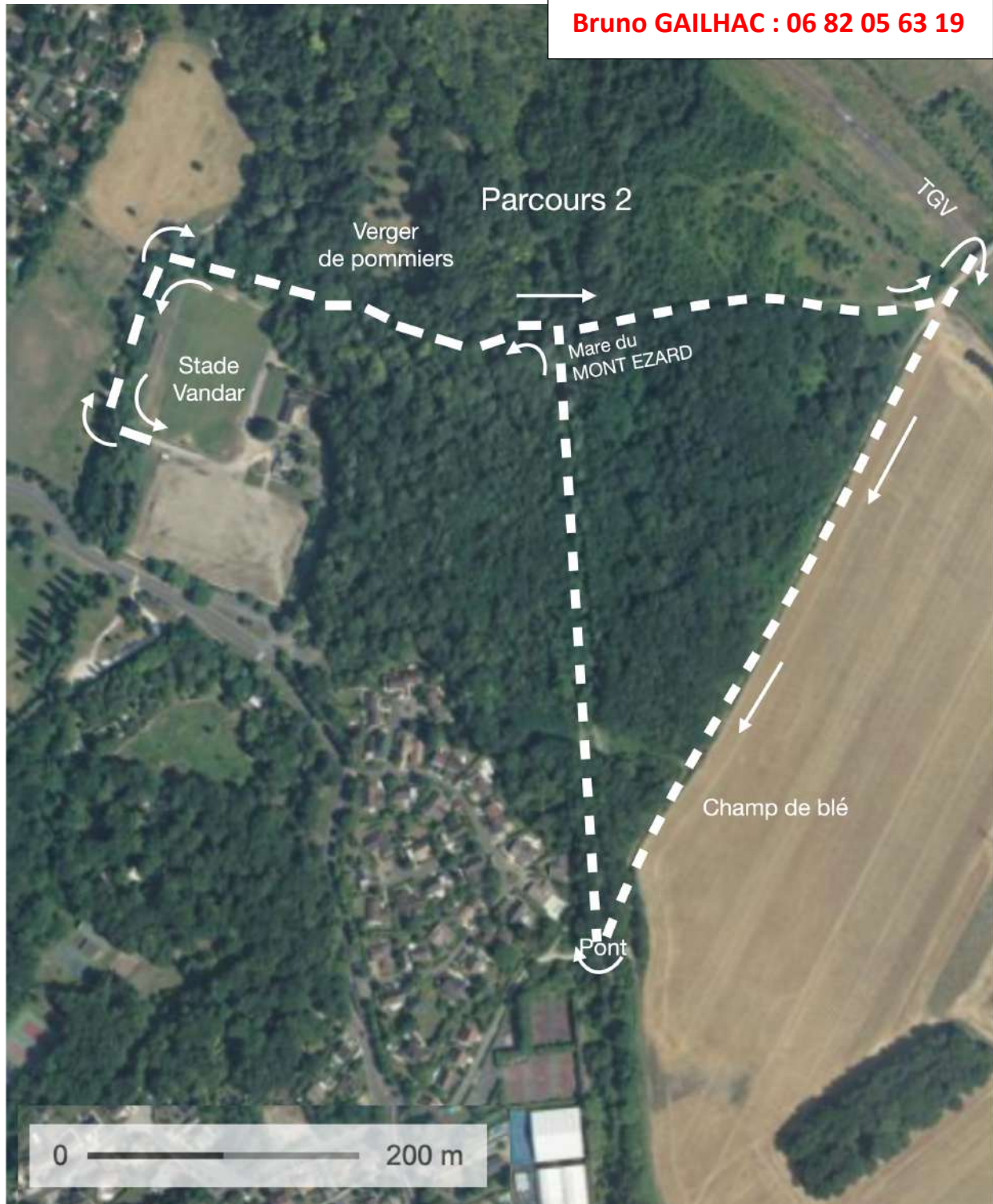




PARCOURS 2

EN CAS DE PROBLEME :
CONTACTER
Bruno GAILHAC : 06 82 05 63 19



- 1 - Quel fruit pousse dans un pommier ?
- 2 - Qu'est-ce qui est vert et saute dans la mare ?
- 3 - A quoi peut servir le blé ?
- 4 - Quel moyen de transport passait sur ce pont de la TégéVal ?



PARCOURS 2



A la sortie du stade,
passer sur le pont
et
tourner à droite



Au banc,
tourner à droite
passer sur le petit pont
et longer le stade.



Au croisement avec la Tégéval,
prendre le chemin d'en face
(Direction Mont Ezard).
S'arrêter au panneau de la mare à
droite
répondre à la question 2
reprendre le chemin qui monte.



PARCOURS 2



À ce croisement, en haut de la montée, tourner à gauche .

4



Sur le pont, faire demi-tour

5



Arrivé à ce croisement, Regarder le champ sur votre gauche Répondre à la question 3 Continuer sur le chemin indiqué qui descend en longeant le champ.

6



PARCOURS 2



En bas de la descente,
Prendre le chemin qui
par à droite.
Remonter sur la Tégéval
Tourner à gauche pour
aller sur le pont.

7



Sur le pont,
prendre le temps de lire
le panneau
répondre à la question 4
faire demi-tour

8



Continuer sur la Tégéval
jusqu'au croisement de
la mare d'Ézart.

9



PARCOURS 2



Au croisement de la mare, prendre le chemin qui descend sur votre gauche..

10



Après le petit pont, tourner à gauche.

11



Prendre le premier chemin à gauche pour revenir au stade.

12